



DENTES BONITOS

Qualidade de vida com **implantes dentários**¹



SIMPLY DOING MORE

VOCÊ PODE REALMENTE IMPLANTAR **ALEGRIA?**

Algumas vezes uma pequena peça de titânio pode revitalizar o seu sorriso e estimular a sua autoconfiança.

As pessoas que tem a falta de um ou mais dentes podem se sentir inseguras e envergonhadas, mas há uma história por trás de cada dente ausente: acidente ou genes defeituosos, talvez, ou cáries ou periodontite sejam a causa do espaço. Seja por qualquer motivo, os pacientes querem ser capazes de mastigar corretamente, sentirem estabilidade e segurança, para manter os seus dentes saudáveis e sentirem-se atraentes.

IMPLANTES DENTÁRIOS: uma solução estética a longo prazo²

Há mais de 30 anos é possível substituir as raízes dos dentes com implantes dentários. Este moderno procedimento tem sido testado cientificamente e usado há décadas.



Conheça os diferenciais da Straumann:

TEMPO: Osseointegração mais rápida (3 a 4 semanas) – SLActive*

CONFIANÇA: Pesquisa com 10 anos de resultados

QUALIDADE: Tecnologia e precisão suíça

TRATAMENTOS menos invasivos e traumáticos*

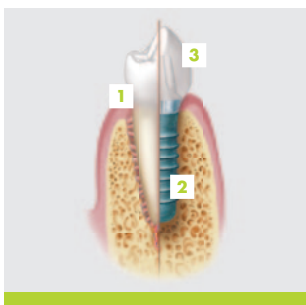
*Devido a eficácia da superfície dos implantes mais curtos, possibilita tratamento menos invasivo e menos traumático.

Empresa suíça, fundada há 54 anos, tem atuado no segmento odontológico nos últimos 35 anos.

TUDO QUE VOCÊ PRECISA **SABER**

IMPLANTES DENTÁRIOS

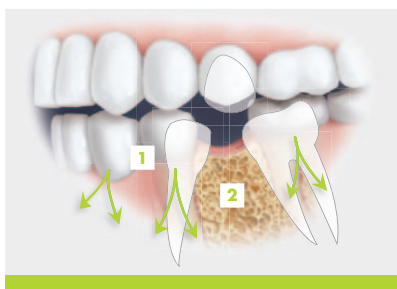
O implante dentário é uma pequena peça fabricada em titânio ou zircônio e titânio que é colocada no osso da mandíbula no local onde havia a falta do dente natural. O implante pode ser inserido cirurgicamente sob anestesia local em nível ambulatorial. O titânio é em geral bem tolerado pelo corpo humano e o osso demonstra se ligar bem ao titânio. Após cicatrizada, a raiz artificial age como uma base para a fixação de coroas individuais e pontes



Dente natural (1), implante dentário (2), coroa dentária (3)

com múltiplos dentes. O implante também pode ser usado como uma âncora para toda a prótese dentária.

A VERDADE SOBRE A **FALTA DE DENTES**



Efeito da falta de dentes na mandíbula.

No dente saudável, a raiz transmite as forças da mastigação aos ossos da mandíbula. O osso permanece estável e em geral inalterado (1). Se estiver faltando um ou mais dentes, estas forças

não são mais eficazes e a mandíbula começa a reabsorver (2). A terapia de implante dentário pode ajudar a prevenir a deterioração óssea gradual, uma vez que o implante substitui a raiz do dente natural. Com métodos convencionais, a perda óssea pode continuar e até mesmo mudar a forma do rosto. Os dentes vizinhos também podem se 'deslocar' para os espaços vazios, criando outros espaços.

A VANTAGEM DA **QUALIDADE**



Sinta-se atraente. Conversar. Rir. Comer. Beijar. Quais opções de substituição com dentes artificiais são ao mesmo tempo estéticas e funcionais? As soluções de implantes são de alta qualidade? Quanto tempo duram? Quais as vantagens em relação aos métodos convencionais? Atualmente, os dentistas podem usar raízes de dentes artificiais para fecharem quase todos os espaços. Os implantes de Straumann são a opção moderna para a reposição dentária.

CINCO BOAS RAZÕES

PARA ESCOLHER OS IMPLANTES DENTÁRIOS

Atualmente, os dentistas podem usar raízes de dentes artificiais para fecharem quase todos os espaços. Os implantes de Straumann são a opção moderna para a reposição dentária.

UMA SOLUÇÃO ESTÉTICA

Os implantes dentários foram desenvolvidos para oferecer estabilidade confiável, além de que a nova solução de implantes tem aparência natural.

PRESERVAÇÃO DO DENTE

Ao usar um implante para fechar o espaço, os dentes vizinhos não são afetados e a superfície do dente natural permanece intacta.

PRESERVAÇÃO DO OSSO

Os implantes transmitem as forças da mastigação aos ossos da mandíbula, o que ajuda a manter o osso.

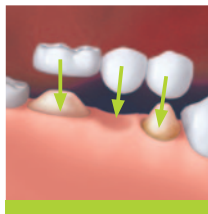
MAIS PARA APRECIAR

A cobertura do céu da boca normalmente necessária nos casos das dentaduras convencionais, podem causar pontos de pressão e outros incômodos. Com a terapia de implante dentário, esta cobertura não será necessária. Portanto, os pacientes podem sentir mais conforto ao falar, sorrir e comer.

QUALIDADE COMPROVADA

Já foram vendidos mais de 4 milhões de implantes dentários Straumann no mundo todo. O Straumann® Dental Implant System é um dos sistemas usados com maior frequência no mundo e é o resultado de mais de 30 anos de experiência científica.

A GRANDE DIFERENÇA



A SOLUÇÃO COM O USO DA PONTE

Com os métodos convencionais, os dois dentes vizinhos saudáveis necessitam ser desgastados para a fixação da ponte. Isto resulta na perda de superfície do dente natural. Como a ponte não transmite as forças da mastigação ao osso da mandíbula, pode ocorrer a deterioração do osso.

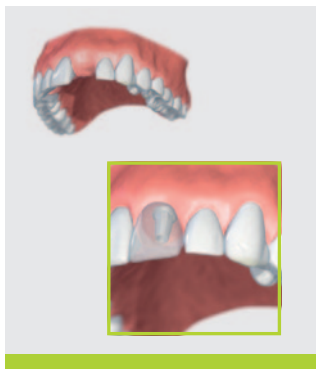


A SOLUÇÃO COM O USO DO IMPLANTE

O implante dentário substitui a raiz do dente que está faltando. Os dentes vizinhos saudáveis permanecem totalmente intactos e não são desgastados.

IMPLANTES DENTÁRIOS: UMA SOLUÇÃO PARA VÁRIOS DESAFIOS

REPOSIÇÃO DE UM ÚNICO DENTE



Reposição de um único dente na região frontal com uma coroa sustentada por implante.

A SITUAÇÃO

Há a falta de um dente e sua raiz. Uma coroa suportada por um implante dentário é uma solução esteticamente agradável.

A VANTAGEM

O implante dentário repõe a raiz do dente ausente e age como um suporte para a coroa do implante. Os dentes vizinhos saudáveis não necessitam ser desgastados e a substância dentária saudável permanece intacta.

REPOSIÇÃO DE MAIS DE UM DENTE



Reposição de vários dentes na região frontal usando uma ponte sustentada por implante.

A SITUAÇÃO

Há a falta de dois ou mais dentes. Para evitar a perda óssea assim como o mau posicionamento dos dentes e do osso da mandíbula, os espaços devem ser fechados o mais rápido possível sob o ponto de vista clínico e funcional. Uma ponte sustentada por implante é uma possibilidade para o fechamento dos espaços.

A VANTAGEM

Os dentes vizinhos saudáveis não necessitam ser desgastados, o que ajuda a melhorar o prognóstico a longo prazo destes dentes. Além disso, o tratamento por meio de implante pode ajudar na preservação do osso da mandíbula.

REPOSIÇÃO DE TODOS OS DENTES



A substituição de todos os dentes por uma fileira de dentes ancorados na mandíbula por vários implantes (Fig. 1) ou próteses removíveis (Fig. 2 e Fig. 3).

Pergunte ao seu dentista como você pode aumentar a sua qualidade de vida com implantes dentários.

Como todo procedimento cirúrgico tem possíveis riscos, os pacientes sempre devem consultar um profissional odontológico para avaliar se os implantes dentários são a opção para eles.

PERGUNTAS MAIS FREQUENTES

CUSTOS?

Um modelo futuro: A longo prazo, as próteses de baixo custo nem sempre apresentam o melhor custo-benefício. Os custos iniciais de um tratamento de implante variam dependendo da complexidade de cada caso: quantos implantes são necessários; é necessário o aumento do osso? O planejamento do custo só pode ser realizado após estes aspectos serem abordados. Os fatores a serem considerados incluem a cirurgia propriamente dita, o serviço de laboratório, a prótese e os honorários do dentista e dos técnicos de laboratório. Embora associados a maiores investimentos iniciais, em muitos casos os implantes dentários podem oferecer uma solução mais econômica em longo prazo.

RISCOS?

Casos individuais: Os possíveis fatores de risco podem variar dependendo

das condições clínicas ou outras condições de cada paciente. A má higiene oral e a cicatrização limitada da ferida em razão de patologias preexistentes (por exemplo, diabetes e osteoporose) podem reduzir a probabilidade de permanência do implante no local em que foi colocado. Como todo procedimento cirúrgico tem possíveis riscos, os pacientes sempre devem consultar um profissional da Odontologia para avaliar se os implantes dentários são a opção para eles.

DOR?

Soluções individuais: Os implantes dentários são geralmente inseridos sob anestesia local para ajudar a minimizar o desconforto durante a cirurgia. Se você tiver quaisquer dúvidas sobre a condição do local do implante após o procedimento, certifique-se de consultar o seu dentista.

SATISFAÇÃO?

Sentir-se bem: De acordo com uma pesquisa realizada com 10.000 pacientes na Alemanha (Pesquisa Riegl⁶), 66% das pessoas entrevistadas estavam "extremamente felizes" com as suas restaurações sustentadas por implante, 31% indicaram que estavam "felizes." Dos pacientes que recebem restaurações convencionais, apenas 42% disseram que estavam "extremamente felizes" e 44% disseram que estavam "felizes" de maneira geral.

QUALIDADE?

Cientificamente testados: As pesquisas de longo prazo demonstram que os implantes Straumann⁷ tem uma taxa de sobrevivência de até 98%. Os pacientes podem contar com soluções confiáveis uma vez que a Straumann não abre mão da qualidade.

TRATAMENTO IMEDIATO?

Limpeza: Limpe primeiro, depois implante, depois limpe novamente. A higiene oral impecável é essencial antes da colocação do implante. Após a inserção, os pacientes devem estar cientes de que os dentes precisam ser cuidados com atenção, independentemente do fato de serem reais ou artificiais. Uma boa higiene oral ajuda a garantir resultados satisfatórios. Os check-ups regulares e as consultas preventivas no dentista também são necessários.

GRUPO ETÁRIO?

Nunca é tarde demais: Assim que o maxilar para de crescer é possível realizar a inserção de implantes. Em pacientes jovens, os implantes dentários podem portanto ser usados apenas após o crescimento total da mandíbula. Na outra extremidade do espectro não há limite de idade, logicamente desde que o paciente não apresente quaisquer fatores de risco clínico significativos.

STRAUMANN – A EMPRESA

Quem somos, O que fazemos, O que nos faz destacar

Qualidade suíça com pesquisa internacional: A Straumann oferece soluções para uma ampla faixa de indicações dentárias, desde espaços únicos até mandíbulas totalmente desdentadas. A Straumann é um dos líderes mundiais na fabricação de implantes dentários, os quais foram desenvolvidos e produzidos em colaboração com os principais hospitais, institutos de pesquisa e universidades. Nos últimos 30 anos foram vendidos mais de 4 milhões de implantes Straumann no mundo todo com altas taxas de sucesso. Straumann é um grupo internacional de empresas com a sede em Basileia e distribui os seus produtos globalmente em mais de 60 países. A sua filosofia? "SIMPLY DOING MORE". A empresa oferece soluções inovadoras que permitem que os dentistas forneçam aos seus pacientes soluções baseadas nas pesquisas mais recentes. A confiança e a qualidade são as características distintas da empresa: as soluções Straumann são cuidadosamente pesquisadas e cientificamente comprovadas – tanto agora como no futuro.

As informações contidas nestas páginas destinam-se a fornecer algumas informações básicas sobre implantes dentários. Não podem de maneira alguma substituir as instruções de um dentista experiente.

¹ "Qualidade de vida com implantes dentários" refere-se à melhor qualidade de vida com um implante dentário comparada com a situação sem tratamento. Awad M.A et al, Measuring the effect of intra-oral implant rehabilitation on health-related quality of life in a randomized controlled clinical trial. J dent Res. 2000 Sep;79(9):1659-63

² Pjetursson BE, Karoussis I, Bürgin W, Brägger U, Lang NP. Patients' satisfaction following implant therapy. A 10-year prospective cohort study. Clin Oral Implants Res 2005;16:185-193